

COMUNE DI PONTE S.NICOLO'

SETTEMBRE 2007

VARIANTE AL P.R.G

PER LE ZONE "A" CENTRO STORICO

ai sensi delle L.R. n.80/'80

stato di progetto

NUOVO ASSETTO URBANISTICO  
STANDARDS URBANISTICI

VARIANTE "PONTE 2"

AV. N. 12/2 PONTE 2

SCALA 1:500

COMUNE DI PONTE SAN NICOLÒ

ADOTTATO / APPROVATO

con delibera di GIUNTA/CONSIGLIO

n. 58 del 07-11-2007

IL SEGRETARIO IL SINDACO

IL PROGETTISTA

ARCH. ROBERTO BETTIO

COLLABORATORI

GEOM. AMEDEO CAPPELLATO

GEOM. MASSIMO DESTRO

GEOM. MARCO BORTOLAMI

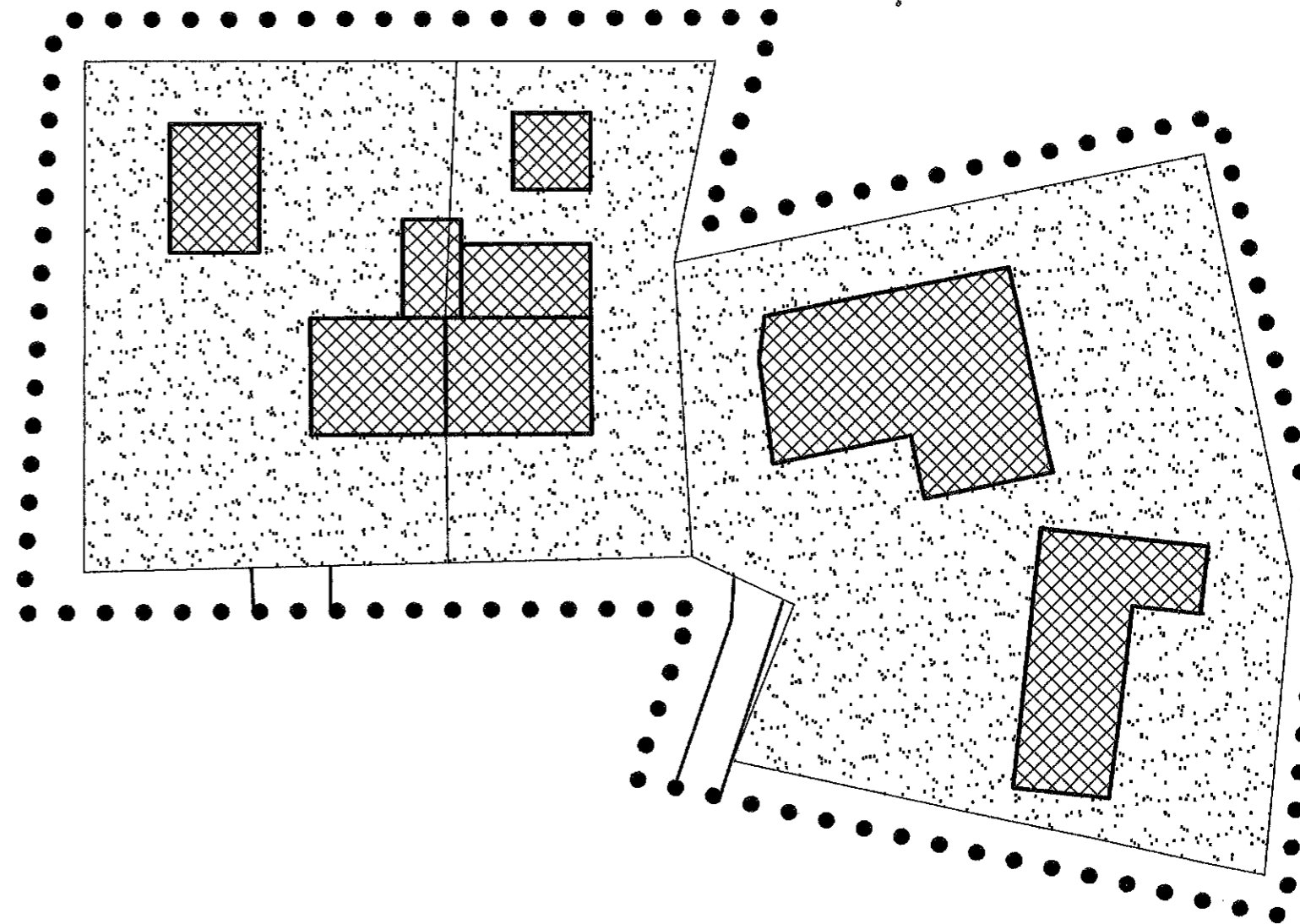
CLAUDIO MARINELLO

FRANCA LAZZARO

IL SINDACO

IL SEGRETARIO

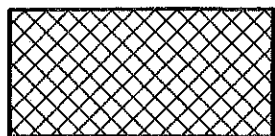
ELABORATO N° 11



# LEGENDA



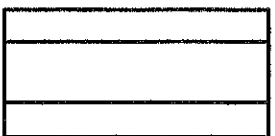
PERIMETRO AREA DI INTERVENTO



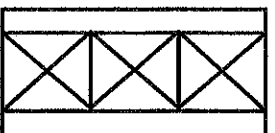
FABBRICATI



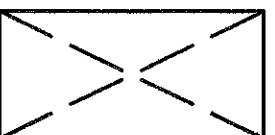
SPAZI DI USO PUBBLICO



MARCIAPIEDI



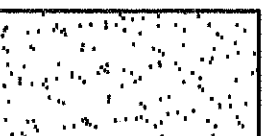
PORTICI DI USO PUBBLICO



PASSAGGI COPERTI DI USO PUBBLICO



VERDE PUBBLICO



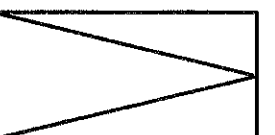
VERDE PRIVATO(CORTILI-GIARDINI)



PARCHEGGIO PUBBLICO,



PRIVATO



PIAZZA

— P.R.i.Pr.