

COMUNE DI PONTE S.NICOLO'

SETTEMBRE 2007

VARIANTE AL P.R.G.

PER LE ZONE "A" CENTRO STORICO

ai sensi delle L.R. n.80/'80

stato di fatto

NUOVO ASSETTO URBANISTICO
STANDARDS URBANISTICI

VARIANTE "PONTE 2"

TAV. N. 12/2 PONTE 2

SCALA 1:500

COMUNE DI PONTE SAN NICOLÒ

ADOSSATO / APPROVATO

con delibera di GIUNTA / CONSIGLIO

n. 58 del 07-11-2007

IL SEGRETARIO IL SINDACO

IL PROGETTISTA

ARCH. ROBERTO BETTIO

COLLABORATORI

GEOM. AMEDEO CAPPELLATO

GEOM. MASSIMO DESTRO

GEOM. MARCO BORTOLAMI

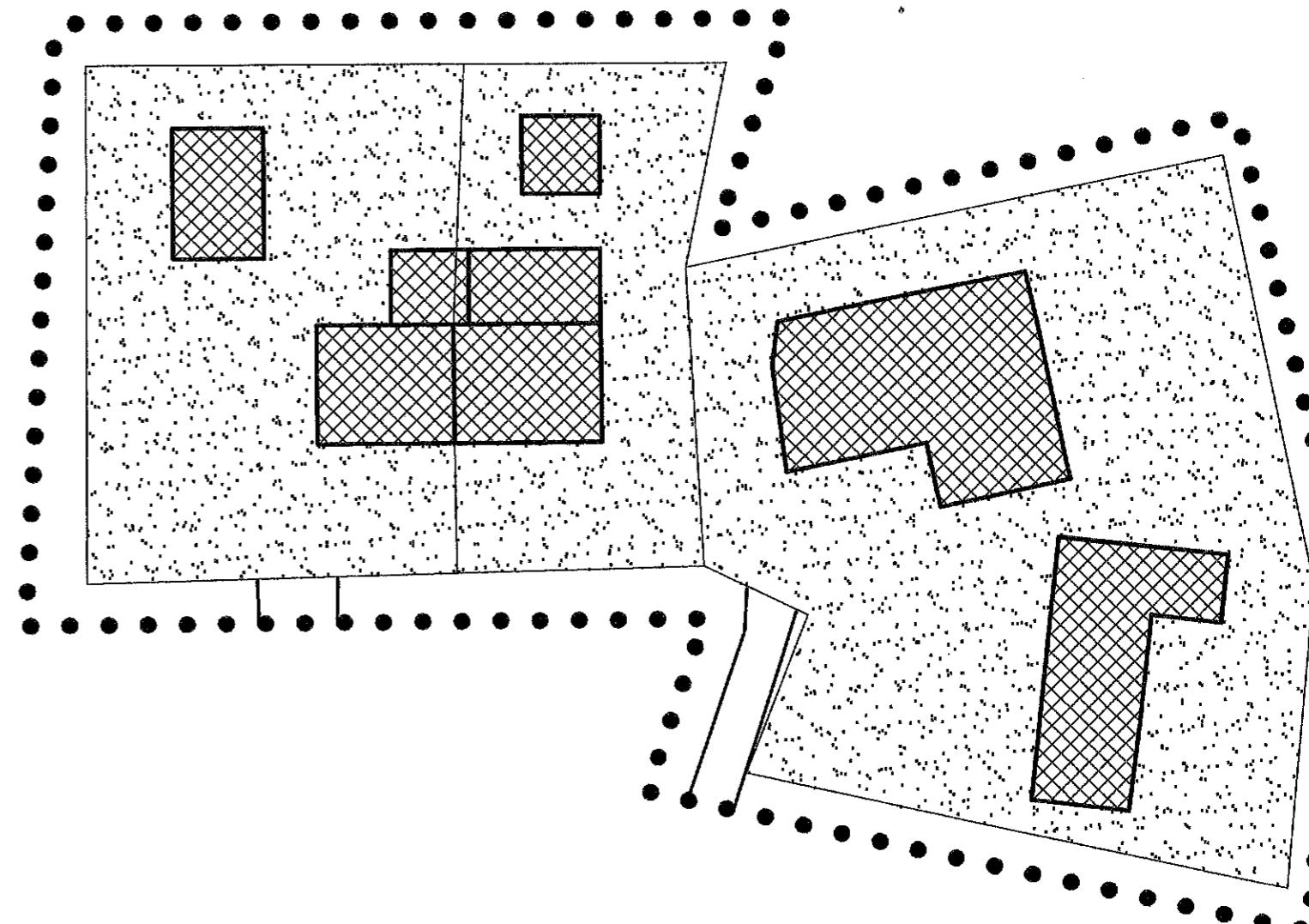
CLAUDIO MARINELLO

FRANCA LAZZARO

IL SINDACO

IL SEGRETARIO

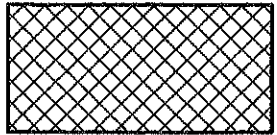
ELABORATO N° 10



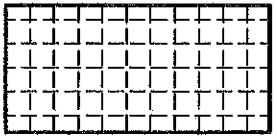
LEGENDA



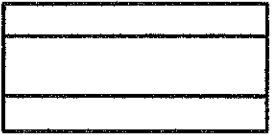
PERIMETRO AREA DI INTERVENTO



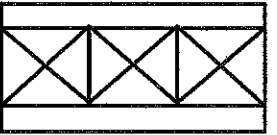
FABBRICATI



SPAZI DI USO PUBBLICO



MARCIAPIEDI



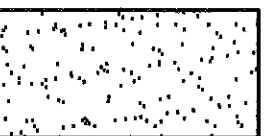
PORTICI DI USO PUBBLICO



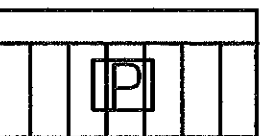
PASSAGGI COPERTI DI USO PUBBLICO



VERDE PUBBLICO



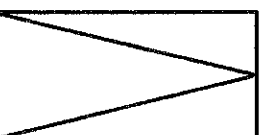
VERDE PRIVATO(CORTILI-GIARDINI)



PARCHEGGIO PUBBLICO,



PRIVATO



PIAZZA

P.R.i.Pr.