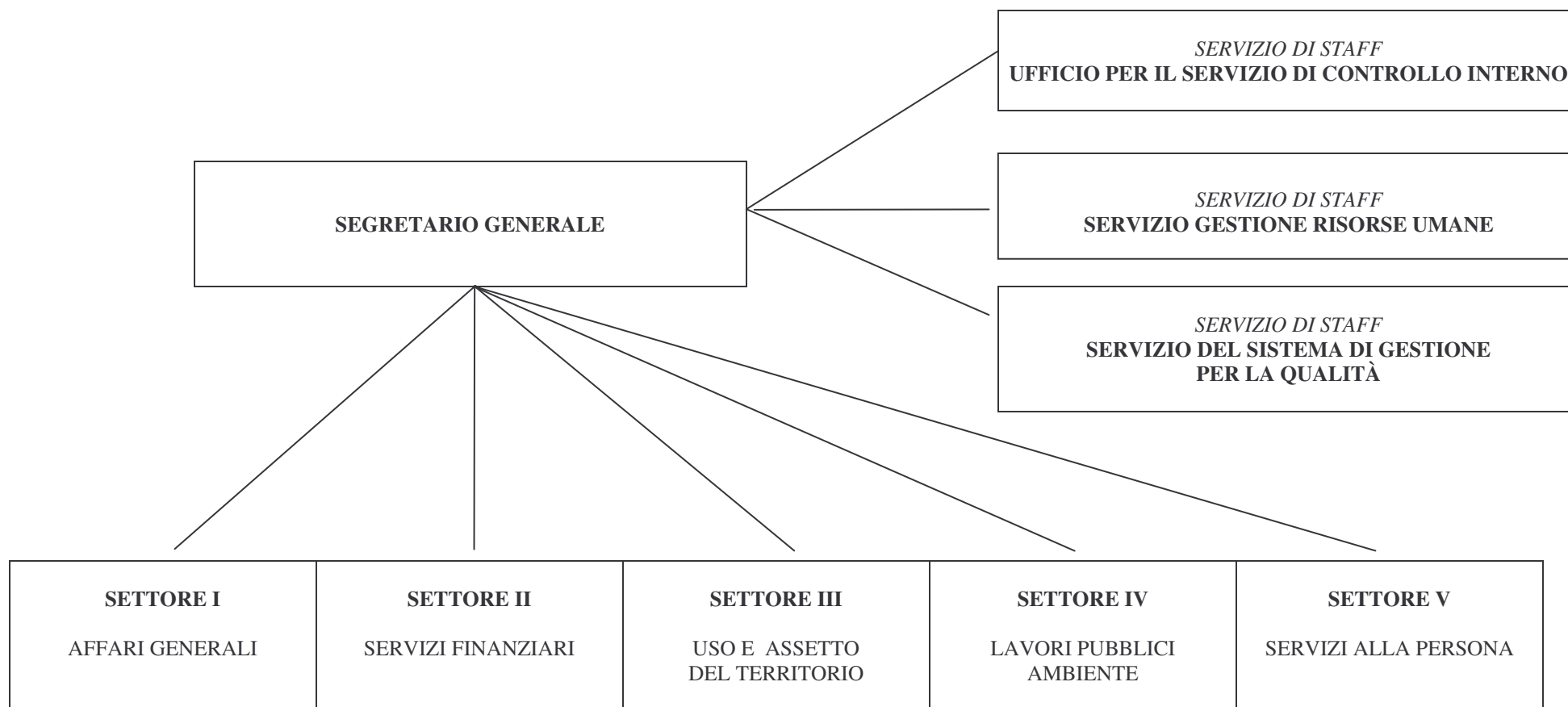


**DOTAZIONE ORGANICA**

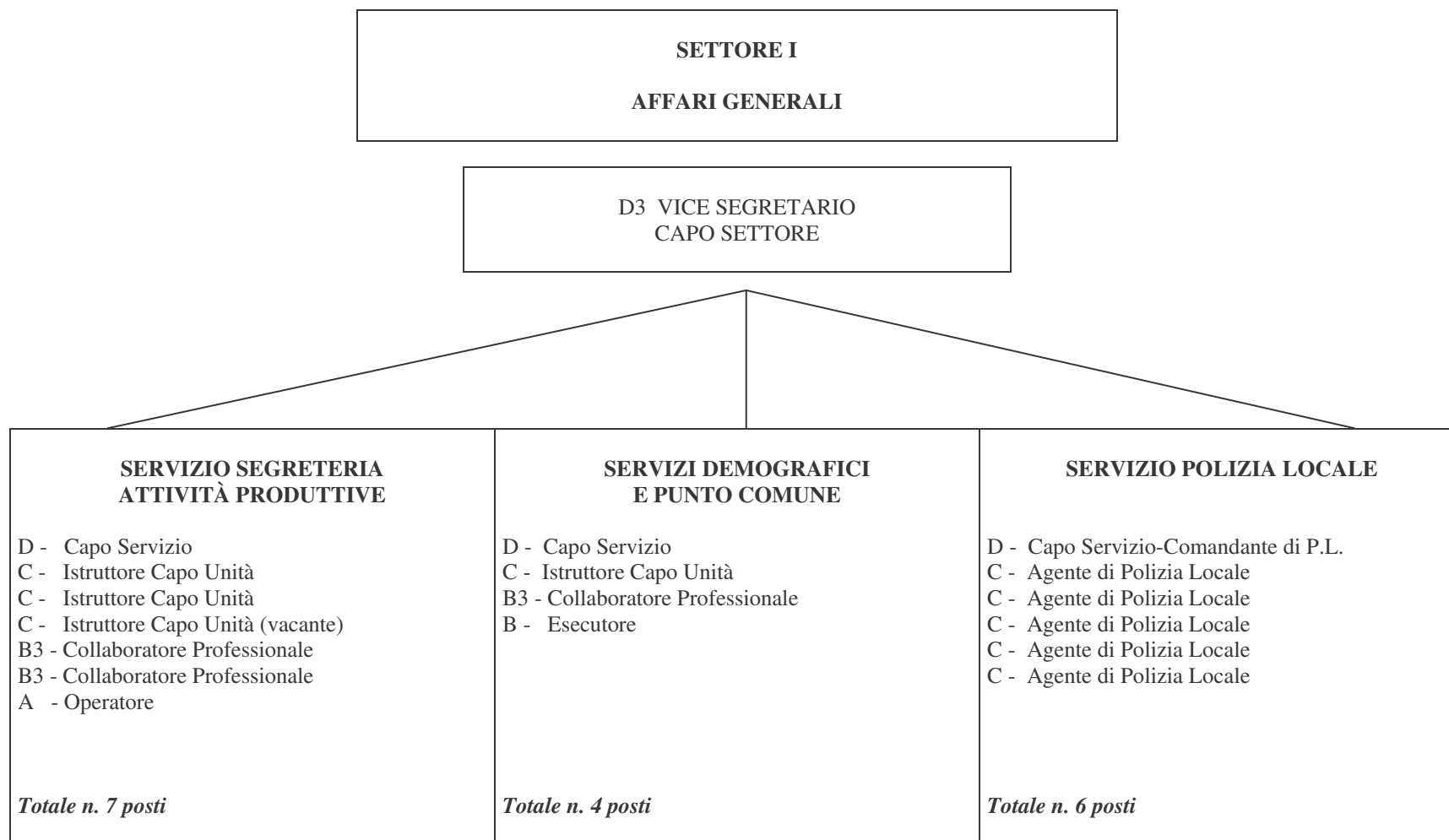
ORGANIGRAMMA GENERALE DEI SETTORI/SERVIZI DEL COMUNE DI PONTE SAN NICOLÒ



**SERVIZI DI STAFF**

**SEGRETARIO GENERALE**

<p><i>SERVIZIO DI STAFF</i> <b>UFFICIO PER IL SERVIZIO DI CONTROLLO INTERNO</b></p> <p>D - Capo Servizio (copre questa funzione al 50%, l'altro 50% è svolto sotto i Servizi Finanziari)</p> <p><i>Totale n. 1 posto al 50%</i></p>	<p><i>SERVIZIO DI STAFF</i> <b>SERVIZIO GESTIONE RISORSE UMANE</b></p> <p>D - Capo Servizio C - Istruttore Capo Unità</p> <p><i>Totale n. 2 posti (di cui 1 al 50%)</i></p>	<p><i>SERVIZIO DI STAFF</i> <b>SERVIZIO DEL SISTEMA DI GESTIONE PER LA QUALITÀ</b></p> <p>D3 - Vice Segretario (copre questa funzione al 50%, l'altro 50% è svolto sotto il Settore Affari Generali) D - Capo Servizio (copre questa funzione al 50%, l'altro 50% è svolto sotto il Servizio Gestione Risorse Umane)</p> <p><i>Totale posti n. 2 al 50%</i></p>
---	---	---



**SETTORE II**  
**SERVIZI FINANZIARI**

D3 CAPO SETTORE

<b>SERVIZIO GESTIONE FINANZIARIA</b>	<b>SERVIZIO INFORMATIZZAZIONE</b>	<b>SERVIZIO TRIBUTI</b>	<b>SERVIZIO PROVVEDITORATO ECONOMATO</b>
D - Capo Servizio (copre questa funzione al 50% in quanto l'altro 50% è svolto nel Servizio di controllo interno in posizione di staff) C - Istruttore Capo Unità part time B3 - Collaboratore professionale (vacante)	D - Capo Servizio	D - Capo Servizio B3 - Collaboratore Professionale	D - Capo Servizio C - Istruttore Capo Unità
<i><b>Totale n. 3 posti (di cui 1 al 50%)</b></i>	<i><b>Totale n. 1 posto</b></i>	<i><b>Totale n. 2 posti</b></i>	<i><b>Totale n. 2 posti</b></i>

**SETTORE III**  
**USO E ASSETTO DEL TERRITORIO**

**D3 CAPO SETTORE**

<p><b>SERVIZIO AMMINISTRATIVO</b></p> <p>D - Capo Servizio C - Istruttore Capo Unità</p> <p><i>Totale n. 2 posti</i></p>	<p><b>SERVIZIO PEEP PATRIMONIO</b></p> <p>D - Capo Servizio</p> <p><i>Totale n. 1 posto</i></p>	<p><b>SERVIZIO URBANISTICA TERRITORIO</b></p> <p>D - Capo Servizio</p> <p><i>Totale n. 1 posto</i></p>	<p><b>SERVIZIO EDILIZIA PRIVATA ABUSIVISMO</b></p> <p>D - Capo Servizio C - Istruttore Capo Unità</p> <p><i>Totale n. 2 posti</i></p>
--	---	--	---

**SETTORE IV  
LAVORI PUBBLICI**

**D3 CAPO SETTORE**



**SETTORE V**  
**SERVIZI ALLA PERSONA**

D3 CAPO SETTORE

<b>SERVIZIO ASSISTENZA SOCIALE</b>	<b>SERVIZIO PUBBLICA ISTRUZIONE SPORT</b>	<b>SERVIZI CULTURALI E BIBLIOTECA</b>
<p>D - Capo Servizio-Assistente Sociale D - Assistente Sociale C - Istruttore Capo Unità</p> <p><i><b>Totale n. 3 posti</b></i></p>	<p>D - Capo Servizio C - Istruttore Capo Unità B3 - Collaboratore Professionale B - Esecutore</p> <p><i><b>Totale n. 4 posti</b></i></p> <p style="text-align: center;"><b>PERSONALE SCUOLE ED ASILI NIDO</b></p> <p>C - Educatore</p> <p><i><b>Totale n. 4 posti</b></i></p> <p>B - Cuoco inserviente (1 Asilo Nido + 1 Materna)</p> <p><i><b>Totale n. 2 posti</b></i></p>	<p>D - Capo Servizio C - Istruttore Capo Unità B - Esecutore</p> <p><i><b>Totale n. 3 posti</b></i></p>