

# SPECIALE BILANCIO 2011

## *Quadro generale riassuntivo*

Entrate di competenza		Spese di competenza	
Entrate derivanti da tributi comunali	€ 4.763.853,86	Spese ordinarie per il personale dipendente, acquisto di beni, prestazione di servizi, interessi su mutui, contributi, affitti ecc.	€ 7.896.003,74
Entrate derivanti da contributi e trasferimenti correnti dallo Stato, dalla Regione Veneto e da altri Enti Pubblici	€ 2.249.739,76		
Entrate derivanti dai proventi dei servizi comunali e dai beni dell'Ente	€ 1.076.378,12		€ 163.968,00
Entrate derivanti da alienazioni, da trasferimenti di capitale e da riscossione di crediti	€ 1.510.000,00	Spese per la realizzazione degli investimenti programmati	€ 1.540.000,00
Entrate derivanti dalla contrazione di mutui	€ -		
Entrate derivanti dalle anticipazioni di cassa	€ 1.000.000,00	Spese per la restituzione delle anticipazioni di cassa	€ 1.000.000,00
Entrate derivanti da partite di giro	€ 4.055.823,00	Entrate derivanti da partite di giro	€ 4.055.823,00
Avanzo di amministrazione			
<b>TOTALE COMPLESSIVO ENTRATE</b>	<b>€ 14.655.794,74</b>	<b>TOTALE COMPLESSIVO SPESE</b>	<b>€ 14.655.794,74</b>



# SPECIALE BILANCIO 2011

## Dimostrazione equilibri di bilancio

### *le seguenti entrate correnti*

Tributi comunali	€	4.763.853,86
Trasferimenti e contributi dallo Stato e dalla Regione Veneto	€	2.249.739,76
Proventi servizi comunali e beni dell'Ente	€	1.076.378,12
<b>TOTALE</b>	<b>€</b>	<b>8.089.971,74</b>

### *servono per finanziare*

Spese ordinarie per il personale dipendente, acquisto di beni, prestazione di servizi, interessi su mutui, contributi, affitti ecc.	€	7.896.003,74
Spese per il rimborso delle quote capitale dei mutui contratti	€	163.968,00
Spese per la realizzazione di parte degli investimenti programmati	€	30.000,00
<b>TOTALE</b>	<b>€</b>	<b>8.089.971,74</b>

### *le seguenti entrate straordinarie:*

Entrate derivanti da alienazioni, da trasferimenti di capitale e da riscossione di crediti	€	1.510.000,00
Entrate derivanti dalla contrazione di mutui	€	-
Entrate derivanti dalla applicazione dell'avanzo presunto di amministrazione 2008	€	-
<b>TOTALE</b>	<b>€</b>	<b>1.510.000,00</b>

### *servono per finanziare*

Spese per la realizzazione degli investimenti programmati	€	1.510.000,00
<b>TOTALE</b>	<b>€</b>	<b>1.510.000,00</b>

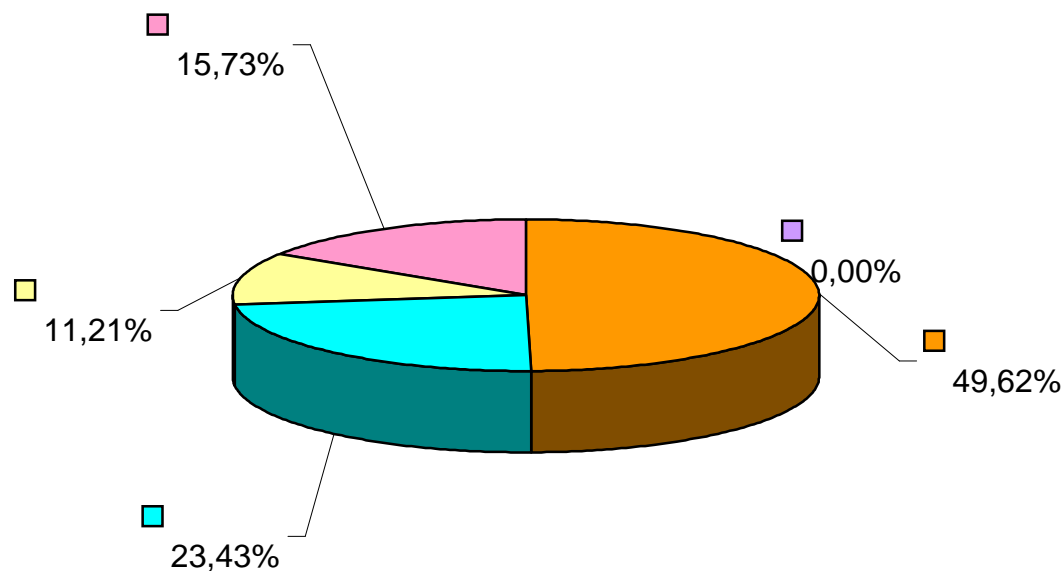
## SPECIALE BILANCIO 2011

### Valutazione sulle previsioni di entrata

1	Entrate derivanti da tributi comunali	€ 4.763.853,86	49,62%
2	Entrate derivanti da trasferimenti dello Stato, Regione, altri enti	€ 2.249.739,76	23,43%
3	Entrate derivanti da proventi servizi comunali e dai beni dell'Ente	€ 1.076.378,12	11,21%
4	Entrate derivanti da alienazioni, da trasferimenti di capitale ecc.	€ 1.510.000,00	15,73%
5	Entrate derivanti dalla contrazione di mutui	€ -	0,00%
<b>TOTALE COMPLESSIVO ENTRATE</b>		<b>€ 9.599.971,74</b>	<b>100,00%</b>

Le risorse complessive di cui il Comune di Ponte San Nicolò conta di poter disporre nel corso dell'anno 2011 sono complessivamente stimate in Euro 9.599.971,74. I principali componenti dell'entrata sono rappresentati nella tabella e nel grafico riprodotti a lato

**Entrate comunali 2011**



# SPECIALE BILANCIO 2011

## Le entrate correnti per il Comune

Le entrate correnti servono per far fronte alle spese ordinarie da sostenere. Esse sono:

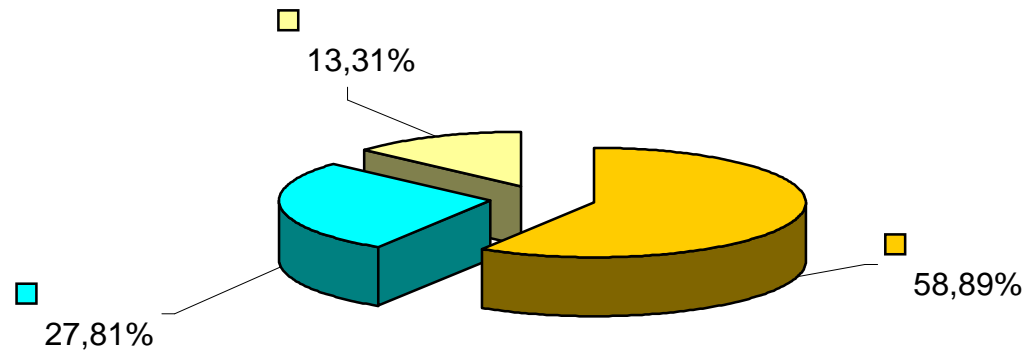
**Entrate tributarie** - sono le entrate derivanti da imposte e tasse comunali ( ICI, tassa rifiuti, imposta pubblicità, addizionale irpef, ecc.)

**Entrate da trasferimenti** - sono quelle derivanti da contributi degli enti pubblici -

**Entrate extratributarie** - sono quelle derivanti dai proventi dei servizi erogati dal Comune (mensa scolastica, asilo nido, affitti, multe ecc.)

1	Entrate derivanti da tributi comunali	€	4.763.853,86	58,89%	
2	Entrate derivanti da trasferimenti dello Stato, Regione, altri enti	€	2.249.739,76	27,81%	
3	Entrate derivanti da proventi servizi comunali e dai beni dell'Ente	€	1.076.378,12	13,31%	
TOTALE COMPLESSIVO ENTRATE			€	8.089.971,74	100,00%

Entrate correnti  
2011



## SPECIALE BILANCIO 2011

### Dettaglio entrate correnti per il Comune

TITOLO I		% TITOLO	% ENTR. CORRENTI	
Imposta comunale sugli immobili	€ 1.530.000,00	32,12%	18,91%	Entrate derivanti da tributi comunali  € 4.763.853,86
Addizionale comunale irpef	€ 1.140.000,00	23,93%	14,09%	
Compartecipazione irpef	€ 195.353,86	4,10%	2,41%	
Imposta comunale sulla pubblicità	€ 90.000,00	1,89%	1,11%	
Addizionale Enel sui consumi enegetici	€ 150.000,00	3,15%	1,85%	
Tassa occupazione spazi ed aree pubbliche	€ 55.000,00	1,15%	0,68%	
Diritti pubbliche affissioni	€ 3.500,00	0,07%	0,04%	
Entrate da introiti TIA	€ 1.600.000,00	33,59%	19,78%	
<b>TOTALE</b>	<b>€ 4.763.853,86</b>	<b>100,00%</b>		
TITOLO II				
Trasferimenti stato	€ 2.096.933,31	93,21%	25,92%	Entrate derivanti da trasferimenti  € 2.249.739,76
Trasferimenti Regione	€ 149.206,45	6,63%	1,84%	
Trasferimenti altri enti	€ 3.600,00	0,16%	0,04%	
<b>TOTALE</b>	<b>€ 2.249.739,76</b>	<b>100,00%</b>		
TITOLO III				
<b>Proventi servizi pubblici</b>				Entrate derivanti da servizi comunali  € 1.076.378,12
Diritti segreteria, contravvenzioni, servizi cimiteriali, trasporto scolastico, scuola materna, ecc.	€ 496.450,00	46,12%	6,14%	
<b>Proventi dei beni dell'Ente</b>				
Affitti del patrimonio dell'Ente	€ 181.200,00	16,83%	2,24%	
<b>Interessi su anticipazioni e crediti</b>				
Interessi da giacenze su depositi	€ 8.000,00	0,74%	0,10%	
<b>utili netti dalle aziende, dividendi</b>				
Dividendi da partecipazioni societarie	€ 50,00	0,00%	0,00%	
<b>Proventi diversi</b>				
Proventi attività sociali, centri estivi, rimborsi diversi da Enti e/o Associazioni	€ 390.678,12	36,30%	4,83%	
<b>TOTALE</b>	<b>€ 1.076.378,12</b>	<b>100,00%</b>	<b>100,00%</b>	

## SPECIALE BILANCIO 2011

### *Le altre entrate*

#### **Entrate derivanti da alienazione, da trasferimenti di capitale e da riscossione di crediti**

Entrate derivanti da alienazione beni patrimoniali	€ 1.260.000,00
Entrate derivanti da contributi dello Stato	€ 0,00
Entrate derivanti da contributi della Regione	€ 0,00
Entrate derivanti da contributi da altri enti pubblici	€ 0,00
Entrate derivanti da contributi da altri soggetti	€ 250.000,00
TOTALE	<b>€ 1.510.000,00</b>

*I proventi indicati verranno utilizzati per il finanziamento degli investimenti autorizzati dal bilancio*

#### **Entrate derivanti dalla contrazione di mutui**

Le entrate derivanti dalla contrazione di mutui rappresentano di solito una voce considerevole del bilancio, mentre nel 2009 non è previsto il ricorso all'indebitamento	<b>€ 0,00</b>
--	---------------

#### **Entrate derivanti dalla anticipazione di cassa**

Si tratta delle somme prelevabili presso il servizio di tesoreria comunale in caso di necessità di farsi anticipare delle disponibilità finanziarie, a valere sulle entrate complessive	<b>€ 1.000.000,00</b>
---	-----------------------