

SPECIALE BILANCIO 2011

Quadro generale riassuntivo

Entrate di competenza		Spese di competenza	
Entrate derivanti da tributi comunali	€ 4.763.853,86	Spese ordinarie per il personale dipendente, acquisto di beni, prestazione di servizi, interessi su mutui, contributi, affitti ecc.	€ 7.896.003,74
Entrate derivanti da contributi e trasferimenti correnti dallo Stato, dalla Regione Veneto e da altri Enti Pubblici	€ 2.249.739,76		€ 163.968,00
Entrate derivanti dai proventi dei servizi comunali e dai beni dell'Ente	€ 1.076.378,12		€ 163.968,00
Entrate derivanti da alienazioni, da trasferimenti di capitale e da riscossione di crediti	€ 1.510.000,00	Spese per la realizzazione degli investimenti programmati	€ 1.540.000,00
Entrate derivanti dalla contrazione di mutui	€ -		€ 1.540.000,00
Entrate derivanti dalle anticipazioni di cassa	€ 1.000.000,00	Spese per la restituzione delle anticipazioni di cassa	€ 1.000.000,00
Entrate derivanti da partite di giro	€ 4.055.823,00	Entrate derivanti da partite di giro	€ 4.055.823,00
Avanzo di amministrazione			
TOTALE COMPLESSIVO ENTRATE	€ 14.655.794,74	TOTALE COMPLESSIVO SPESE	€ 14.655.794,74



SPECIALE BILANCIO 2011

Dimostrazione equilibri di bilancio

le seguenti entrate correnti

Tributi comunali	€	4.763.853,86
Trasferimenti e contributi dallo Stato e dalla Regione Veneto	€	2.249.739,76
Proventi servizi comunali e beni dell'Ente	€	1.076.378,12
TOTALE	€	8.089.971,74

servono per finanziare

Spese ordinarie per il personale dipendente, acquisto di beni, prestazione di servizi, interessi su mutui, contributi, affitti ecc.	€	7.896.003,74
Spese per il rimborso delle quote capitale dei mutui contratti	€	163.968,00
Spese per la realizzazione di parte degli investimenti programmati	€	30.000,00
TOTALE	€	8.089.971,74

le seguenti entrate straordinarie:

Entrate derivanti da alienazioni, da trasferimenti di capitale e da riscossione di crediti	€	1.510.000,00
Entrate derivanti dalla contrazione di mutui	€	-
Entrate derivanti dalla applicazione dell'avanzo presunto di amministrazione 2008	€	-
TOTALE	€	1.510.000,00

servono per finanziare

Spese per la realizzazione degli investimenti programmati	€	1.510.000,00
TOTALE	€	1.510.000,00

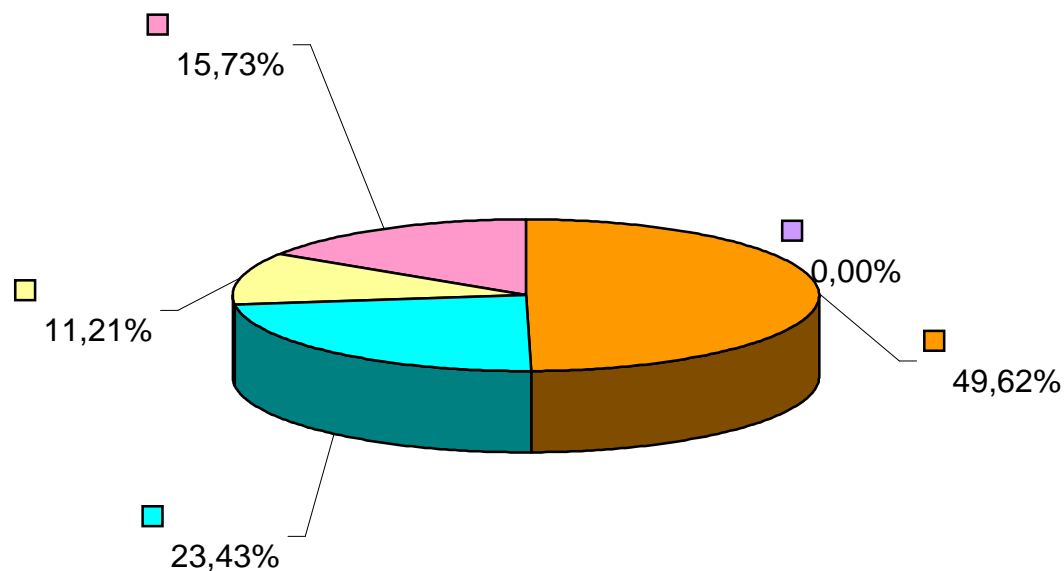
SPECIALE BILANCIO 2011

Valutazione sulle previsioni di entrata

1	Entrate derivanti da tributi comunali	€ 4.763.853,86	49,62%
2	Entrate derivanti da trasferimenti dello Stato, Regione, altri enti	€ 2.249.739,76	23,43%
3	Entrate derivanti da proventi servizi comunali e dai beni dell'Ente	€ 1.076.378,12	11,21%
4	Entrate derivanti da alienazioni, da trasferimenti di capitale ecc.	€ 1.510.000,00	15,73%
5	Entrate derivanti dalla contrazione di mutui	€ -	0,00%
TOTALE COMPLESSIVO ENTRATE		€ 9.599.971,74	100,00%

Le risorse complessive di cui il Comune di Ponte San Nicolò conta di poter disporre nel corso dell'anno 2011 sono complessivamente stimate in Euro 9.599.971,74. I principali componenti dell'entrata sono rappresentati nella tabella e nel grafico riprodotti a lato

Entrate comunali 2011



SPECIALE BILANCIO 2011

Le entrate correnti per il Comune

Le entrate correnti servono per far fronte alle spese ordinarie da sostenere.

Esse sono:

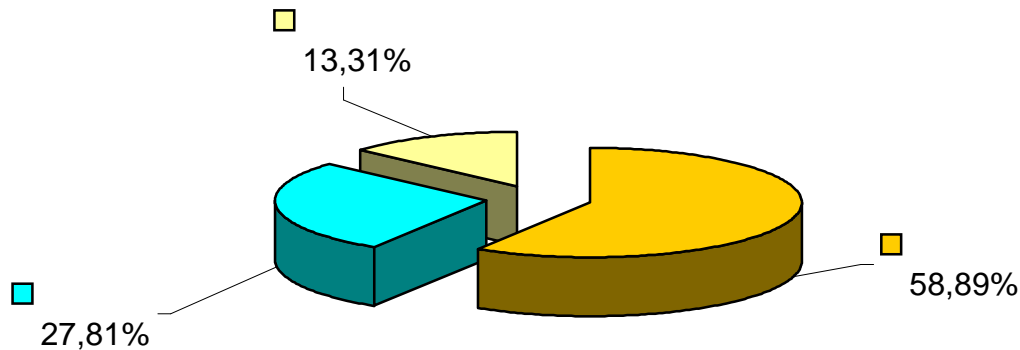
Entrate tributarie - sono le entrate derivanti da imposte e tasse comunali (ICI, tassa rifiuti, imposta pubblicità, addizionale irpef, ecc.)

Entrate da trasferimenti - sono quelle derivanti da contributi degli enti pubblici -

Entrate extratributarie - sono quelle derivanti dai proventi dei servizi erogati dal Comune (mensa scolastica, asilo nido, affitti, multe ecc.)

1	Entrate derivanti da tributi comunali	€ 4.763.853,86	58,89%
2	Entrate derivanti da trasferimenti dello Stato, Regione, altri enti	€ 2.249.739,76	27,81%
3	Entrate derivanti da proventi servizi comunali e dai beni dell'Ente	€ 1.076.378,12	13,31%
TOTALE COMPLESSIVO ENTRATE		€ 8.089.971,74	100,00%

**Entrate correnti
2011**



SPECIALE BILANCIO 2011

Dettaglio entrate correnti per il Comune

TITOLO I		% TITOLO	% ENTR. CORRENTI	
Imposta comunale sugli immobili	€ 1.530.000,00	32,12%	18,91%	Entrate derivanti da tributi comunali € 4.763.853,86
Addizionale comunale irpef	€ 1.140.000,00	23,93%	14,09%	
Compartecipazione irpef	€ 195.353,86	4,10%	2,41%	
Imposta comunale sulla pubblicità	€ 90.000,00	1,89%	1,11%	
Addizionale Enel sui consumi enegetici	€ 150.000,00	3,15%	1,85%	
Tassa occupazione spazi ed aree pubbliche	€ 55.000,00	1,15%	0,68%	
Diritti pubbliche affissioni	€ 3.500,00	0,07%	0,04%	
Entrate da introiti TIA	€ 1.600.000,00	33,59%	19,78%	
TOTALE	€ 4.763.853,86	100,00%		
TITOLO II				
Trasferimenti stato	€ 2.096.933,31	93,21%	25,92%	Entrate derivanti da trasferimenti € 2.249.739,76
Trasferimenti Regione	€ 149.206,45	6,63%	1,84%	
Trasferimenti altri enti	€ 3.600,00	0,16%	0,04%	
TOTALE	€ 2.249.739,76	100,00%		
TITOLO III				
Proventi servizi pubblici				Entrate derivanti da servizi comunali € 1.076.378,12
Diritti segreteria, contravvenzioni, servizi cimiteriali, trasporto scolastico, scuola materna, ecc.	€ 496.450,00	46,12%	6,14%	
Proventi dei beni dell'Ente				
Affitti del patrimonio dell'Ente	€ 181.200,00	16,83%	2,24%	
Interessi su anticipazioni e crediti				
Interessi da giacenze su depositi	€ 8.000,00	0,74%	0,10%	
utili netti dalle aziende, dividendi				
Dividendi da partecipazioni societarie	€ 50,00	0,00%	0,00%	
Proventi diversi				
Proventi attività sociali, centri estivi, rimborsi diversi da Enti e/o Associazioni	€ 390.678,12	36,30%	4,83%	
TOTALE	€ 1.076.378,12	100,00%	100,00%	

SPECIALE BILANCIO 2011

Le altre entrate

Entrate derivanti da alienazione, da trasferimenti di capitale e da riscossione di crediti

Entrate derivanti da alienazione beni patrimoniali	€ 1.260.000,00
Entrate derivanti da contributi dello Stato	€ 0,00
Entrate derivanti da contributi della Regione	€ 0,00
Entrate derivanti da contributi da altri enti pubblici	€ 0,00
Entrate derivanti da contributi da altri soggetti	€ 250.000,00
TOTALE	€ 1.510.000,00

I proventi indicati verranno utilizzati per il finanziamento degli investimenti autorizzati dal bilancio

Entrate derivanti dalla contrazione di mutui

Le entrate derivanti dalla contrazione di mutui rappresentano di solito una voce considerevole del bilancio, mentre nel 2009 non è previsto il ricorso all'indebitamento	€ 0,00
--	---------------

Entrate derivanti dalla anticipazione di cassa

Si tratta delle somme prelevabili presso il servizio di tesoreria comunale in caso di necessità di farsi anticipare delle disponibilità finanziarie, a valere sulle entrate complessive	€ 1.000.000,00
---	-----------------------